

300シリーズ用オプション

粉体塗装
アイボリー色
各マークの説明は P41 をご覧ください。

組立 切削 耐熱 梱包 バイス 移動 小物 耐薬 高さ 耐摩 耐水 連結 重量 クリーン 省スペース **組立式** **+**

オプション パンチング側パネル 小口運賃



※工具は含まれておりません。

■ 付属フック

 HF-12 耐荷重0.5kg	 HF-T2 耐荷重1.0kg	 HFR-11 耐荷重0.5kg	 HFD-6 耐荷重3.0kg
--------------------------------------------------------------------------------------------------------	---------------------------------------------------------------------------------------------------------	-----------------------------------------------------------------------------------------------------------	----------------------------------------------------------------------------------------------------------

適合する本体サイズ(D×H)	品番	質量(kg)	定価(税抜)
D900×H740	WAP- 900- IV-SET	3.5	¥23,900
D750×H740	WAP- 750- IV-SET	2.8	¥23,600
D600×H740	WAP- 600- IV-SET	2.2	¥23,300
D900×H900	WAHP-900- IV-SET	4.6	¥24,700
D750×H900	WAHP-750- IV-SET	3.7	¥24,400
D600×H900	WAHP-600- IV-SET	2.9	¥24,100

- フック4種が各1個標準装備されています。
- ワークテーブル本体への取付は穴開け等の加工を必要としません。

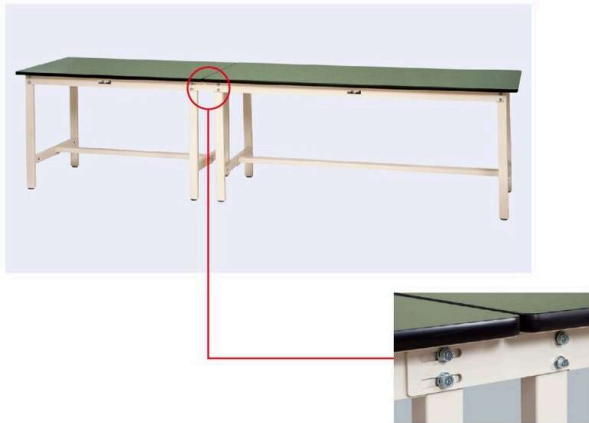
注1) ワークテーブル300シリーズ固定式・移動式、500シリーズ固定式専用です。その他のタイプ、シリーズには取付けできません。
注2) カラーはアイボリー色のみです。
注3) 半面棚板・中間棚板との併用はできません。

粉体塗装
各マークの説明は P41 をご覧ください。

組立 切削 耐熱 梱包 バイス 移動 小物 耐薬 高さ 耐摩 耐水 連結 重量 クリーン 省スペース **組立式** **+**

オプション 連結金具 小口運賃

間口方向の連結ができます!



300シリーズ及び500シリーズ専用間口連結金具

WRK-□ (2枚セット)

※ご注文の際、品番の-□にカラー記号を当てはめてください。

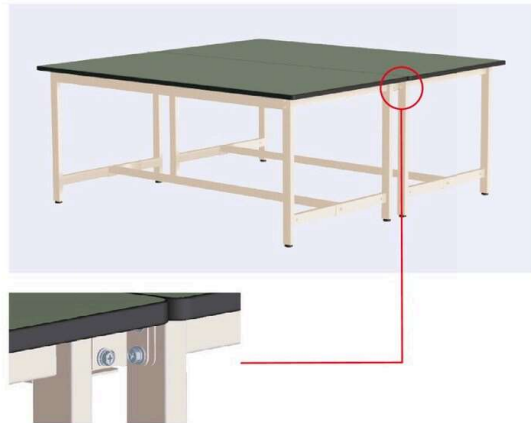
質量:0.5kg

¥5,800

カラー記号

●	-IV (アイボリー)
●	-G (グリーン)

奥行方向の連結ができます!



300シリーズ及び500シリーズ専用奥行連結金具

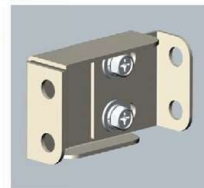
WRKD-□ (1台分2セット)

※ご注文の際、品番の-□にカラー記号を当てはめてください。

[カラー記号] -G グリーン色、-IV アイボリー色

質量:1.6kg

¥17,200



ヤマテックワークテーブルは、天板が傷んだ場合の交換用に天板のみのご注文も承っております。ご相談ください。

YamaTec

ワークテーブル

パーツ保管ラック

保管庫その他

オフィス用備品

ラック

150
シリーズ

折りたたみ
タイプ

300
シリーズ

500
シリーズ

800
シリーズ

バイス専用
タイプ

ペダル移動
タイプ

スーパー
タイプ

フラップ
タイプ

ワイド
タイプ

昇降
タイプ

フライト
タイプ

LAB
シリーズ

ステップス
ワークテーブル

ステップス
ワークテーブル

共通
オプション

昇降傾斜
タイプ

回転天板
昇降タイプ

マルチ
ワークテーブル

マルチシス
テム・架台

ロール材
スタンド

疲労軽減
マット