

150シリーズ用架台

オリジナルムービー公開中



150架台

基本機能に絞り込んだ架台です



各マークの説明は P41 をご覧ください。

組立目安 1人30分



組立式

ワークテーブル

パーツ保管・ウゴン

保管庫・その他

オフィス用備品

ラック

150シリーズ

折りたたみタイプ

300シリーズ

500シリーズ

800シリーズ

バイス専用タイプ

ペダル移動タイプ

スーパータイプ

フラップタイプ

ワイドタイプ

昇降タイプ

フライトタイプ

LABシリーズ

ステンレス天板シリーズ

3モデルワークテーブル

共通オプション

昇降傾斜タイプ

回転天板昇降タイプ

マルチワークテーブル

マルチシステム・架台

ロール材スタンド

疲労軽減マット



SUP-1875-WW+UK-1800-W 使用例



- 背面支柱形式のため、すっきりしたデザインで作業面を広くお使いいただけます。
- お使いの作業台にも取り付けできます。(天板厚16~40mmに対応)

品番の見方

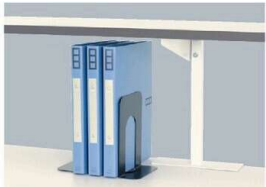
UK-1800-W

ワークテーブル
150シリーズ用架台

適合天板Wサイズ
1800:1800
1500:1500
1200:1200
900:900

塗装色
W:シルキーホワイト

棚板下部にはA4サイズのファイルを置ける空間を設けました。

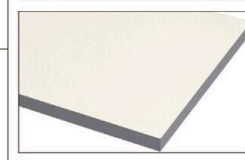


※ファイル・ブックエンドは含まれておりません。

均等耐荷重は10kg

部品や工具などを架台の上に置くことで作業面を広く効率よく使うことができます。

棚板



耐摩耗性に優れた低圧メラミン化粧板を採用。ワークテーブル150シリーズの天板と同じ材料です。周囲はエッジテープ貼りです。

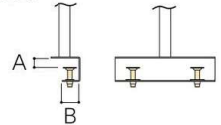
339mm



背面支柱形式

天板の開口サイズに影響を受けないため、当社のワークテーブルの天板以外でも、現在お使いの作業台の天板にも取り付けいただけます。

- A) 天板厚:16~40mm
- B) つかみしろ:38mm以上



天板をアジャスターで挟み込んで取り付けますので天板への穴あけ加工は不要です。

サイズ(W×D×H)	品番	質量(kg)	定価(税抜)
1800×300×360	UK-1800-W	11.1	¥27,300
1500×300×360	UK-1500-W	9.8	¥26,300
1200×300×360	UK-1200-W	8.4	¥25,300
900×300×360	UK-900-W	7.1	¥23,450

■ 寸法図

