

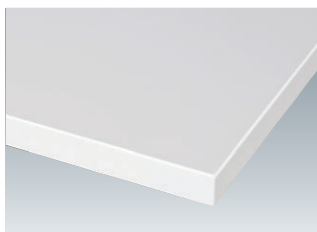
WZシリーズ (スチール天板/均等耐荷重: 800kg、中量木製天板/均等耐荷重: 500kg)

工場作業を円滑に進行させるためには、それを支える適切なワーク什器の設置が不可欠です。ワークテーブルは作業目的に合わせて選択していただけるよう、きめ細やかなサイズ設定と天板バリエーションを用意しています。天板はスチール天板・中量木天板・ロンリューム天板の3種類。また、1段・2段引出し(オプション)は、ニーズに合わせてそれぞれセットすることができます。



■天板バリエーション

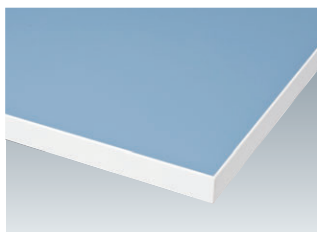
中量木天板 (WZW)



■仕様

表面/メラミン化粧板
芯材/パーティクルボード (ベタ芯)
木口/ABS樹脂貼り
天板厚/30mm
均等耐荷重/500kg

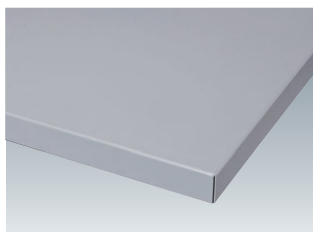
ロンリューム天板 (WZR)



■仕様

表面/ロンリューム
芯材/パーティクルボード (ベタ芯)
木口/ABS樹脂貼り
天板厚/30mm
均等耐荷重/500kg

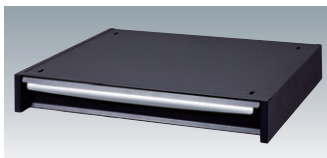
スチール天板 (WZS)



■仕様

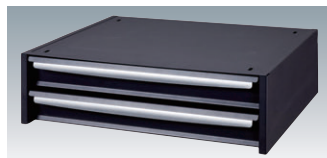
表面/粉体塗装
芯材/スチール (1.2mm)
天板厚/30mm
均等耐荷重/800kg

引出しオプション



1段引出し型
26-1803-0 MTZ-1
¥41,400

引出し外寸: W562×D471×H85
引出し内寸: W483×D406×H68
質量: 8.4kg
色: ブラック



2段引出し型
26-1804-0 MTZ-2
¥62,700

引出し外寸: W562×D471×H162
引出し内寸: W483×D406×H68
質量: 14.2kg
色: ブラック

●引出しは左右の脚の間で任意の位置に取り付けできます。 ●引出し耐荷重30kg ●ラッチ装置付